

(公社)上越市シルバー人材センター

事務局だより第77号

*身近な情報を掲載し、随時発行します。

発行
発行責任者



令和6年4月5日

(公社)上越市シルバー人材センター

理事長 井部 博光

本所 上越市西城町1-12-4

TEL 025-522-2812

頸北支所 上越市柿崎区柿崎 6405

TEL 025-536-6100

令和6年度 事務局の職員体制について (お知らせ)

令和6年度の業務を開始しましたが、事務局の職員体制に変更がありますので、お知らせします。今年度もよろしくお願いいたします。

<本所>

- 事務局長 矢澤 正勝
- 事務局次長 小林 朋寛
(兼業務係長)
- 管理係
副参事 原田 敬子
(兼管理係長)
主任 坂井菜見子
- 業務係
参事 池田 崇
(兼支所長)
主任 樋口 藍
嘱託職員 平田 雄一
// 長谷川由香
// 小暮厚子
// 池田陽一
// 河野麻美
就業開拓員 矢嶋 威

<主な異動内容>

- ※池田事務局次長が参事(次長級)に、原田管理係長が副参事(係長級)になります。
- ※小林業務係長が事務局次長に、坂井主事が主任にそれぞれ昇任します。
- ※杉田嘱託職員は支所勤務になります。



新採用職員(本所)を紹介します



河野嘱託職員

4月1日付けで新たに本所職員として河野麻美嘱託職員が採用されました。

業務係の担当になりますが、当面は研修を行いながらの対応になりますので、会員の皆さんと接する機会は限られますが、他の職員共々よろしくお願いいたします。

杉田嘱託は本所での研修期間が終了し4月から支所勤務になります。

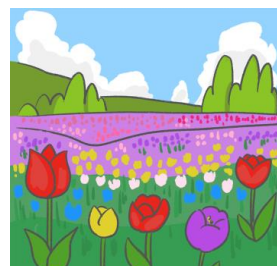
<支所>

- 支所長 池田 崇
- 嘱託職員 野口理恵
// 杉田久子
- *支所長は8月末までは支所に常勤となります。

退職職員

<3月31日付>

頸北支所の佐野謙一嘱託職員が退職しました。
大変お世話になりました。



令和6年度 定時総会の開催予定について(予告)

今年度の定時総会を下記日程で開催の予定です。

■開催日時 6月4日(火)午後1時30分から

■開催会場 高田城址公園オーレンプラザ(昨年度と同じ)

★3月の理事会で20年会員表彰制度が正式に決まりましたので、定時総会で10年会員表彰と併せて表彰を行います。

※日程を調整の上、是非ご出席下さい。



☆4月の配分金・派遣賃金の振込日は25日(木)です☆

作業班に三角コーンを貸し出します

剪定や冬囲いの作業を行う場合、三脚などでの高所作業になりますが、特に道路際での作業時は通行する人や車との距離が近く接触事故等の心配があり、状況によっては大きな事故につながることも考えられます。

こうしたことから事務局では作業の安全確保のため三角コーンとウエイト(重し)を各作業班に貸し出すことにしました。配付する日程や数量等、詳細については各作業班長を通じて改めて周知させていただきますので、貸し出し後は作業現場での使用の徹底をお願いします。



事務局からの各種お知らせ [新年度を迎えて]

◆配分金単位金額の改定について

当センターでは、地域の最低賃金や業界の一般的な基準を参考に配分金単位金額の見直しを行っています。また、10月に改定される県の最低賃金を反映出来るよう令和5年度から従来の「年間契約」を「半期契約」に改めました。

今年度も大幅な改定を行い、主な作業別単価表*をシルバーのホームページに掲載してあります。会員の皆さんには就業意識を高め、対価に見合う成果を上げるようお願いします。（*本来、請負契約に単価という考え方はありません）



◆交通費の改定について

世界情勢の悪化による原油価格の高騰にともない、今まで限られた業務でしか支給されなかった交通費の料金体系を見直し、各区(旧市町村)内の移動においても適用する方向で改定作業を進めています。



◆スマイル to スマイル講習会の開催について

現在、国では高齢者のデジタル活用を支援、推進する事業を実施しています。これからは業務の円滑な運用にスマートフォンが不可欠になります。シルバーでは会員の皆さんからスマートフォンの操作をより理解していただくため、昨年度に続き今年度も講習会を10回開催する予定です。まだ専用アプリをインストールされていない会員は必ず参加して下さい。自分で出来る会員は、以前配布した資料を参考に、専用アプリをダウンロードして下さい。



事務局等からの文書の配布について(お知らせ)

これまでお伝えして来たとおり、令和5年度末で地域班長制度を廃止しました。これにより今回の文書からは地域班長を通さず、全会員あてに直接郵送することになりました。

上越市シルバー人材センターのホームページもご覧下さい。
URL: <http://www.joetsu-sjc.jp/>